



# VeiniX

## LECTEUR BIOMETRIQUE

- TECHNOLOGIE HITACHI -  
RECONNAISSANCE DU  
RÉSEAU VEINEUX DU DOIGT

**Technologie sans traces  
approuvée par la CNIL**



Version extérieure IP43 : VeiniX-XT

### Plus produit

- **1000** utilisateurs
- Gestion des **doigts sales, abîmés ou gantés**  
Taux de reconnaissance absolu en mode 1:N
- Technologie sans contact : **hygiénique**
- **10000** évènements
- Autonome ou réseau
- Version extérieure disponible : **IP43**

Le VeiniX est un lecteur de contrôle d'accès biométrique REVOLUTIONNAIRE qui reconnaît la seule signature corporelle infalsifiable connue à ce jour : le réseau vasculaire du doigt. Grâce à la technologie sans contact du capteur Infrarouge Hitachi, donc sans trace, il est reconnu par la CNIL\*.

\*A l'issue d'une expertise technique, la CNIL a considéré que le réseau veineux, en l'état actuel de la technique, est une biométrie sans trace dont l'enregistrement dans une base de données comporte moins de risques que l'empreinte digitale

#### Caractéristiques fonctionnelles en mode autonome

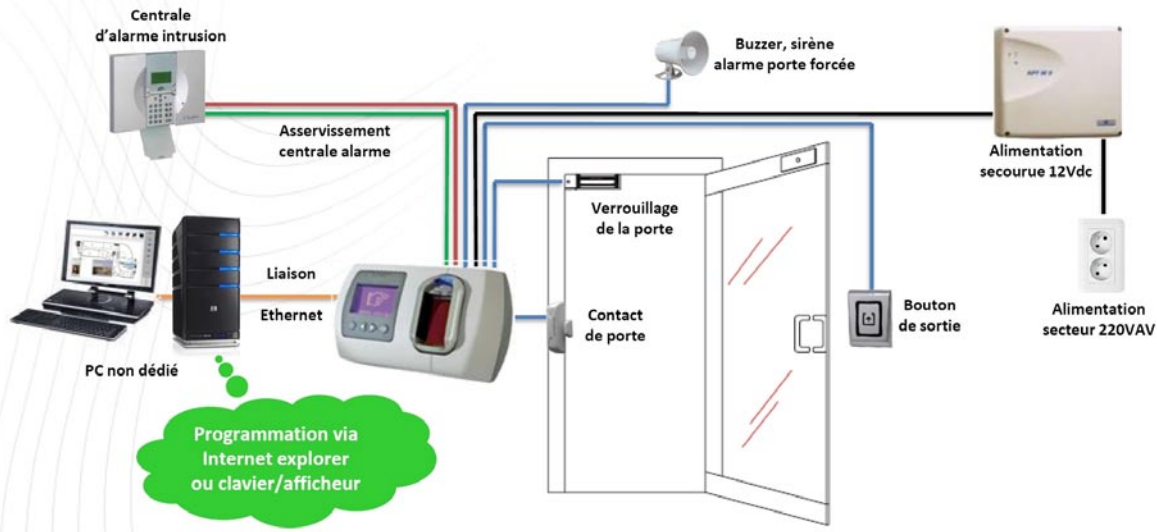
Identifiants	1.000 (noms et prénoms stockés en local)	Administrateur	Jusqu'à 5 empreintes pour accès au menu
Mémoire locale	10.000 évènements	Programmation	locale (écran LCD) et/ou Web server intégré
Plages horaires	- 1 pour accès libre (10 créneaux/jour) - 64 pour utilisateurs (10 créneaux/jour) - 32 pour jours fériés	Sortie	Compatible système tiers : - Wiegand 26 bits/clock/data + code site/distributeur - Choix de l'identifiant - Wiegand/clock/data personnalisé avec logiciel (option)
Alarme	- Gestion de porte forcée - Fonction doigt «alarme»	Commande de porte déportée	MODREL485 optionnelle

#### Caractéristiques techniques

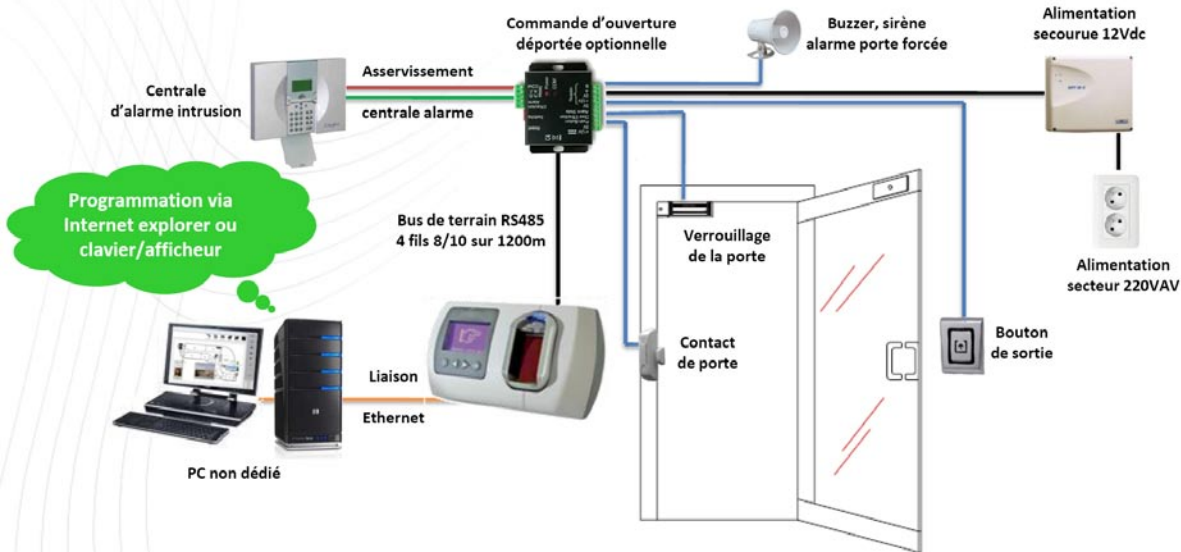
Capteur	Hitachi - réseau vasculaire du doigt	Boîtier	ABS gris auto-protégé à l'arrachement
Alimentation et consommation	- 9-14 Vdc - Max : 300 mA @12V	Liaisons	- Bus RS485 (2 fils), jusqu'à 1 200 mètres - TCP/IP pour réseau Ethernet
Mémoire	flash avec mise à jour par logiciel	Dimensions	175 x 105 x 67mm
Entrées / sorties	- 1 Entrée bouton poussoir NO/NF - 1 Entrée contact de porte NO/NF - 1 Entrée État centrale d'alarme NO - Sortie Wiegand/Clock-data pour systèmes tiers - 1 Relais de commande CRT 1A/12V - 2 Sorties transistorisées paramétrables	Température de fonctionnement	+10°C à +50°C
		Kit montage extérieur : VeiniX-XT	- Dimensions : 215 x 117 x 97mm - Température d'utilisation : -15°C ~ +50°C - Indice de protection : IP43* (Contre la pénétration de corps solides étrangers de diam > 1mm et contre la pénétration de l'eau de pluie)



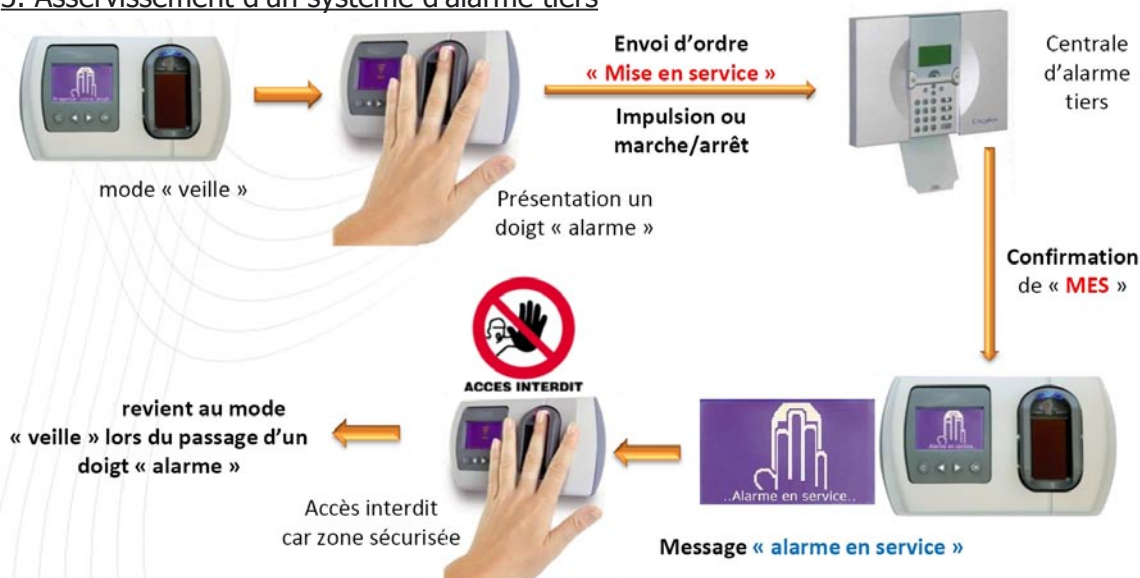
### 1. Gestion d'un accès en mode autonome



### 2. Gestion mode autonome + commande d'ouverture déportée

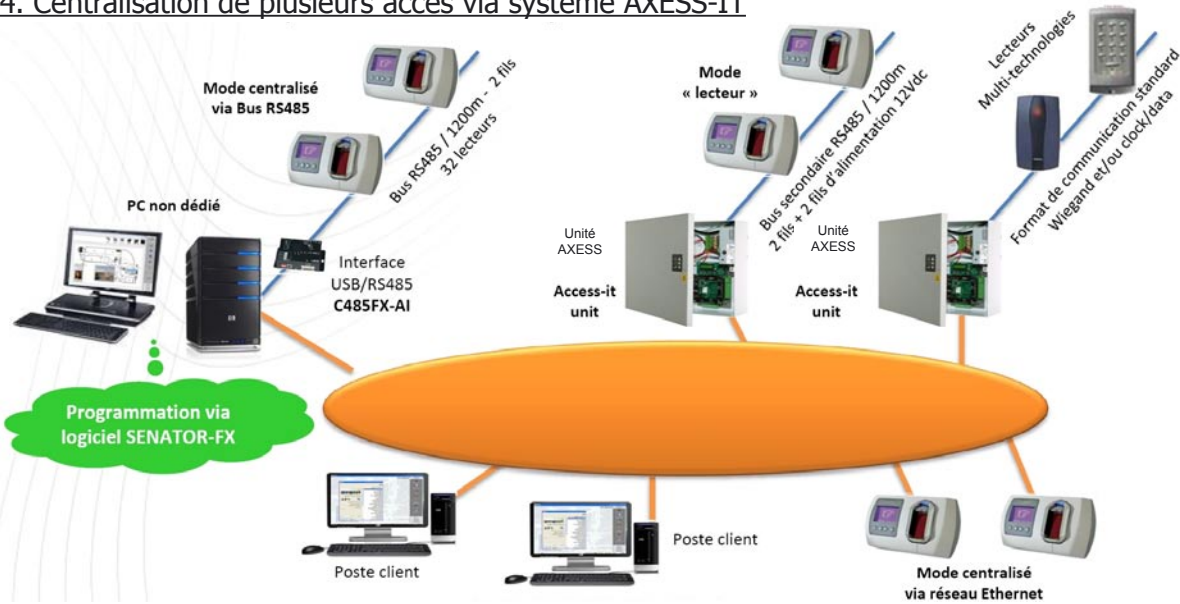


### 3. Asservissement d'un système d'alarme tiers

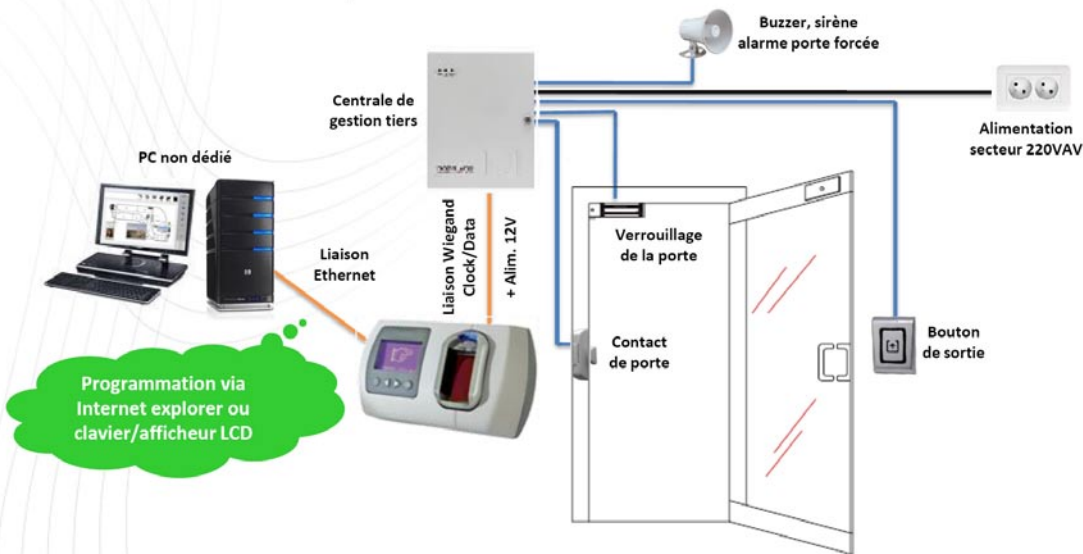




#### 4. Centralisation de plusieurs accès via système AXESS-IT



#### 5. Gestion d'un accès via système tiers



#### 6. Centralisation de plusieurs accès via système tiers

